



Торговая компания «Ивановская Марка»
г. Москва, 1-ая Мытищенская, д. 3, стр. 1
тел.: +7 (495) 741-01-58
www.ivmarka.ru

 **ИВАНОВЕЦ**

АВТОКРАН КС-45717К-2Р

Максимальная грузоподъемность – 25 тонн
Длина стрелы – 30,7 м (39,7 м*)

НА АВТОМОБИЛЬНОМ ШАССИ КАМАЗ-53228 (6x6)

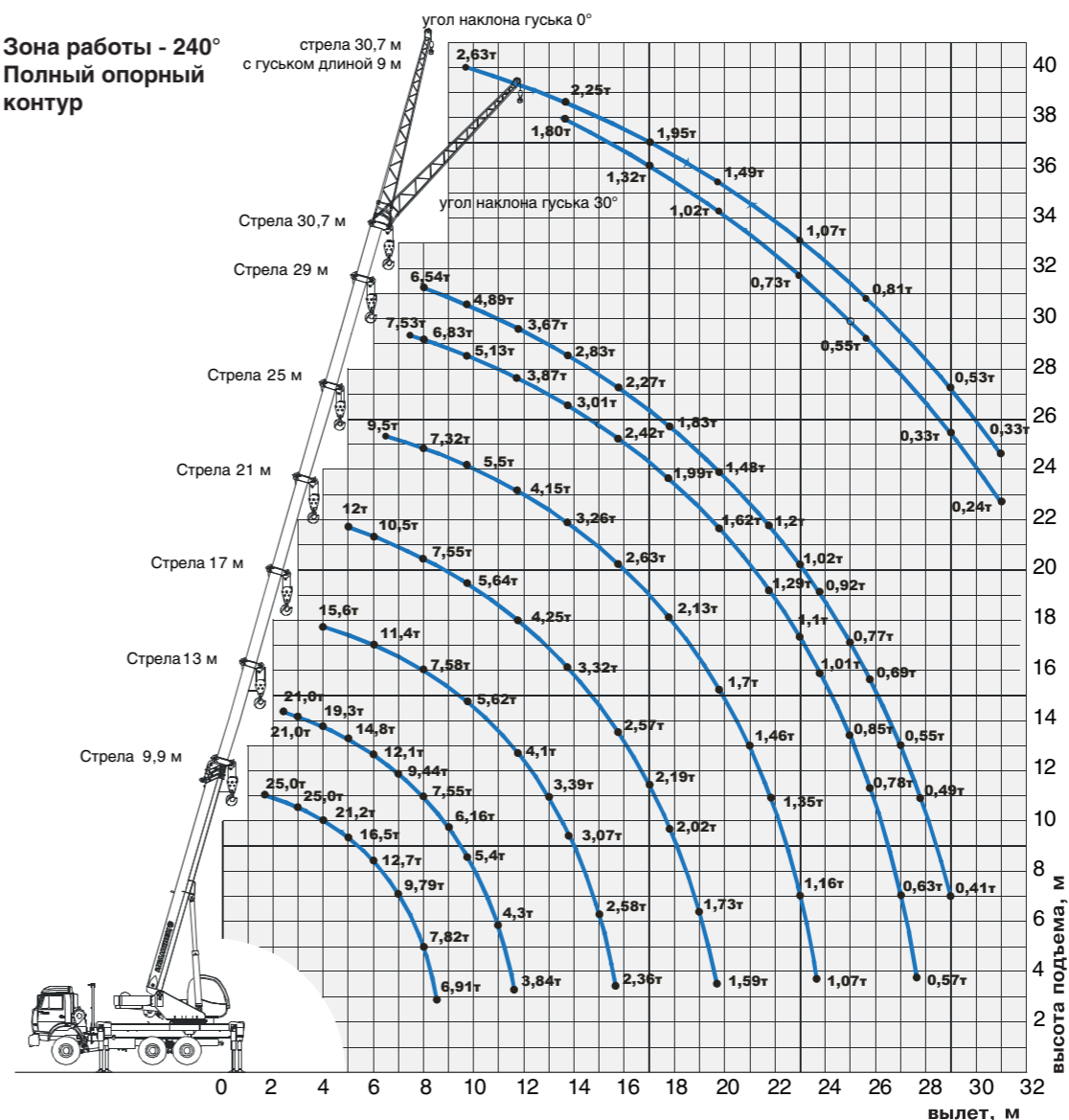
Грузовой момент – 84,8 т·м
Вылет – 29,0 м (31,0 м*)
Зона работы 240° и 360°

ТЕХНИЧЕСКИЕ ХАРАКТЕРИСТИКИ АВТОКРАНА КС-45717К-2Р

Крановая установка		Шасси	
Грузоподъемность, т	25	Базовое шасси	КАМАЗ-53228
Грузовой момент, тм	84,8	Колесная формула	6 x 6
Максимальный вылет стрелы (с гуськом), м	29,0 (31,0)	Двигатель	КАМАЗ 740.31-240
Максимальная высота подъема (с гуськом), м	31,2 (40,3)	Мощность двигателя, кВт (л.с.)	176 (240)
Длина стрелы, м	9,9 — 30,7	Скорость передвижения, км/ч	60
Длина гуська, м	9,0		
Зона работы	240° и 360°	Габаритные и весовые характеристики	
Опорный контур, м	6,0x5,43 2,26x5,43	Длина, мм	11945
Номинальная скорость подъема (опускания) груза, м/мин	7,4 – 40,0	Ширина, мм	2500
Скорость посадки, м/мин	0,2	Высота, мм	3763
Частота вращения, мин ⁻¹	1,9	Полная масса с основной стрелой, т	23,63

ГРУЗО-ВЫСОТНЫЕ ХАРАКТЕРИСТИКИ АВТОКРАНА КС-45717К-2Р

Зона работы - 240°
Полный опорный контур



ОВОИДНЫЙ ПРОФИЛЬ СТРЕЛЫ - ЭТО:

- высокая надежность и устойчивость
- увеличение грузоподъемности до 1,5 раз

ИВАНОВЕЦ
серии АК-25 овоид - лучшая модель в своем классе

КРАНОВАЯ УСТАНОВКА

Телескопическая стрела – 4-х секционная длиной 30,7 м. Секции стрелы имеют овоидное сечение, обеспечивающее меньшую массу, большее сопротивление потере местной устойчивости, а также лучшее расположение скользунов, благодаря чему уменьшаются местные напряжения и деформации. Это позволяет достичь сверхвысоких показателей грузоподъемности на средних и дальних вылетах, значительно повысить надежность и безопасность. Кран также может быть оснащен удлинителем стрелы «Гусек» длиной 9,0 м, имеющим возможность наклона на 30°.

Опорный контур – 6,0x5,43 м обеспечивает высокую устойчивость крана и лучший в своем классе рабочий вылет – до 31,0 м*.

Привод механизмов крана гидравлический от аксиально-поршневого насоса, приводимого в действие двигателем шасси. Гидропривод в сочетании с системой управления с помощью джойстиков с тросовым управлением обеспечивает легкость и простоту управления краном, плавность работы, широкий диапазон скоростей подъема-опускания, низкие посадочные скорости и совмещение нескольких крановых операций.

КАБИНА КРАНОВЩИКА

Новая кабина крановщика повышенной обзорности за счет использования панорамного стекла и двух стекло-

*с «Гуськом»

очистителей. Эргономическая панель управления с интегрированным прибором безопасности и приборами для контроля за работой крана и шасси. Повышенная комфортность кабины обеспечивается наличием сиденья крановщика с механическим подпрессориванием и гидравлической амортизацией, опорой для спины и подголовником. Сиденье имеет также продольную и вертикальную регулировки. Кабина снабжена эффективной системой вентиляции и отопления. Кабина также может быть оснащена механизмом изменения угла ее положения.

КАЧЕСТВО И НАДЕЖНОСТЬ

Опорная и поворотная рамы крана, телескопическая стрела спроектированы при помощи CAD-систем и рассчитаны с использованием метода конечных элементов. Конструкции максимально облегчены и обладают оптимальными жесткостными характеристиками. Сварные соединения выполняются автоматами с компьютерным управлением, что обеспечивает высочайшее качество швов, которое документируется после ультразвуковой проверки.

БЕЗОПАСНОСТЬ

Микропроцессорный ограничитель грузоподъемности с цифровой индикацией информации ОНК-160 позволяет следить за степенью загрузки крана, длиной и вылетом стрелы, высотой подъема оголовка стрелы; показывает фактическую массу груза на крюке и максимальную грузоподъемность на данном вылете; автоматически, по заданным координатам, ограничивает зону действия крана при работе в стесненных условиях и вблизи линий электропередач. Вмонтированный в ограничитель

грузоподъемности регистратор параметров фиксирует рабочие параметры и степень нагрузки крана в течение всего срока службы.

ШАССИ И ДВИГАТЕЛЬ

КАМАЗ-53228 (6x6) обладает всеми преимуществами марки КАМАЗ – выносливость, неприхотливость, надежность и высокая производительность, легкость и простота в управлении. Его дополнительными особенностями являются полный привод, наличие блокировки межосевых и межколесных дифференциалов, стабилизаторов поперечной и продольной устойчивости, а также двухскатная ошиновка задней тележки. Все это заметно улучшило проходимость и позволяет успешно применять автокран на шасси КАМАЗ-53228 как на дорогах с твердым покрытием, так и на грунтовых дорогах. Дизельный двигатель с турбонаддувом КАМАЗ-740.31.240 мощностью 240 л.с. выдает высокий крутящий момент в широком диапазоне оборотов, что обеспечивает автокрану высокую тяговую проходимость и топливную экономичность.



данные носят справочный характер